

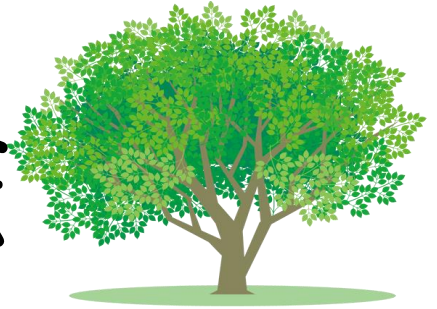
企業組合労協センター事業団

多機能福祉施設こもれび

若者相談支援拠点 フリースペースひなた 家族教室



ぬく森の会



令和2年度より、山形県の委託を受け不登校やひきこもり、ニート等、社会生活に困難を有する若者やそのご家族の相談をお受けしています。

ご家族の相談支援の場として、【ぬく森の会】を開催しています。

2年目となる本年度は、12回開催する予定です。

一歩踏み出していくために、参加してみませんか？

詳しくはHPからの確認もご利用下さい。

第1回目 … 4月23日（金曜日） 13：30～16：00

場所 … 多機能福祉施設こもれび（酒田市北新橋二丁目1番地16）
参加費用は無料です。

申込方法 … 電話、FAX、Eメール（郵送も可能です）

FAX、メール、郵送で申し込まれた方には参加受付の連絡を入れさせていただきます。

問い合わせ … TEL 0234-28-8255 FAX 0234-26-6672

Eメールアドレス： sakata_hinata@roukyou.gr.jp

【参加申込】

氏名：

住所：

電話番号：

FAX番号：

Eメールアドレス：

MAP

